

# SENTIER CHÉRIORE



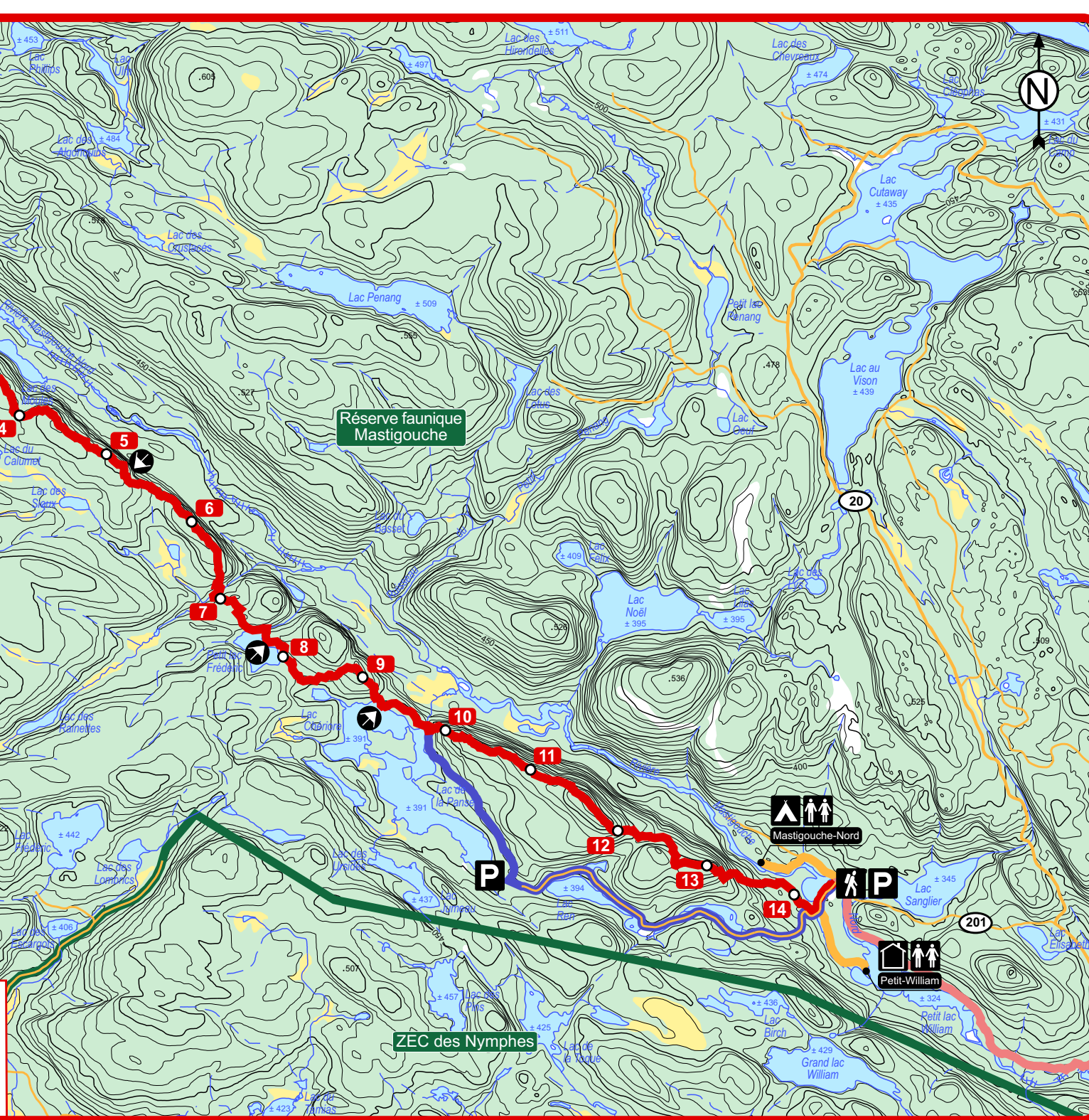
- Point de vue
- Refuge
- Stationnement
- Camping rustique
- Toilette
- Point de départ
- Sentier principal
- Sentier de connection
- Sentier parallèle
- Route non pavée
- Repère kilométrique
- Milieu humide



Équidistance des courbes: 10 mètres  
 Conception et réalisation: Marc Létourneau  
 Levés terrain: Marc Létourneau (2012)  
 © 2012 Fédération québécoise de la marche

Cette carte intègre de l'information géographique de source gouvernementale. Pour des besoins de représentation, certaines données ont subi des transformations et des adaptations qui ont pu modifier la donnée originale.

Données originales utilisées  
 Cartes topographiques à l'échelle de 1/20 000 Année 1998  
 Couches des territoires récréatifs et protégés à l'échelle de 1/100 000  
 Source des données utilisées  
 Ministère des Ressources naturelles et de la Faune  
 © Gouvernement du Québec



ZEC des Nymphes